

29 SEP. 2020



PROJET PÉDAGOGIQUE : LA CONSTRUCTION À CLIN



I - CONTEXTE GÉNÉRAL

LES BATEAUX DE PLAGE DU BOULONNAIS

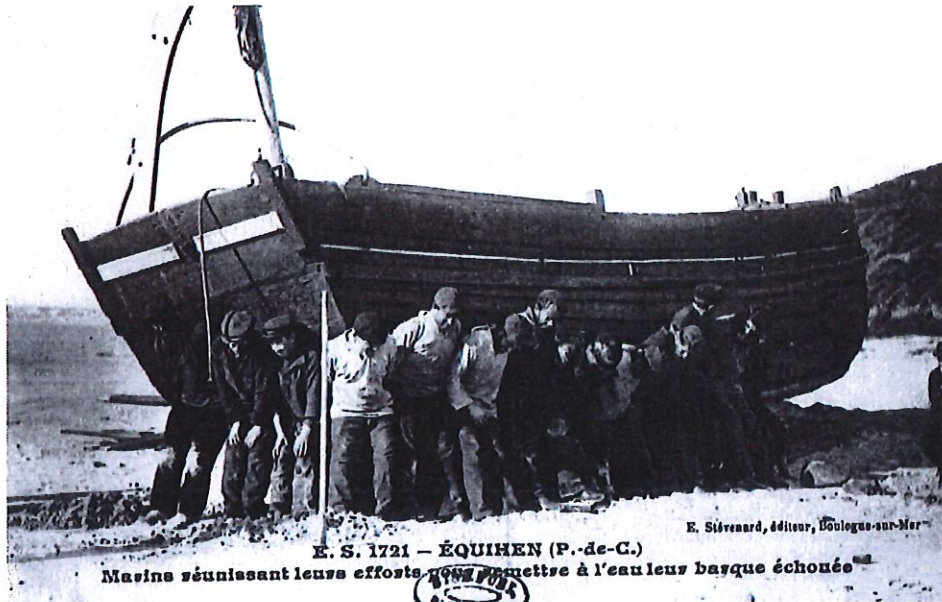
Sur les plages et les estuaires de la Côte d'Opale, de Berck à Wissant, les pêcheurs utilisaient un type de bateau très particulier.

Suivant leurs usages, de tailles différentes, creux ou ponté, ces bateaux ont des caractéristiques communes : construit à clin, à tableau arrière, avec des fonds très plats, une largeur importante et des formes avant massives. Tantôt appelé flobart pour les unités creuses (terme attesté dès 1632 dans un édit mentionnant un «flobart» utilisé par un propriétaire de moulin pour le transport de marchandises sur la Canche...), canote d'Étaples (utilisée pour la pêche, pour le bornage ou comme embarcation de sauvetage), bateau berckois, bateau d'Équihen. Tous ces bateaux sont adaptés à la configuration des plages et aux contraintes de l'échouage.



86

BOULOGNE-SUR-MER - Type de Pêcheur. - LL.



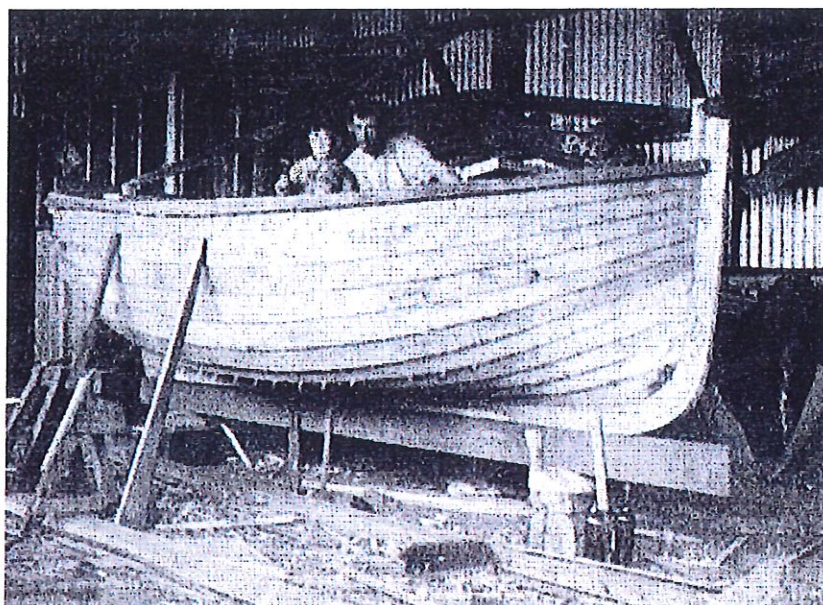
E. S. 1721 - ÉQUIHEN (P.-de-C.)

E. Siérenard, éditeur, Boulogne-sur-Mer

Marins réunissant leurs efforts pour remettre à l'eau leur barque échouée

Ils se déplacent à l'aviron et à la voile, grésés en bourcet-malet et possèdent une dérive en puits (1860). Ils se motorisent dans les années 1950.

De nombreux constructeurs existaient à Berck, Étaples, Équihehen, Le Portel et Boulogne. Au fil du temps les constructeurs ont disparu. Le dernier flobart en bois est construit en 1977 par Pierre LIBERT.



Malgré tout le flobart a survécu. En 1976, le chantier Blamengin sort son premier flobart en fibre de verre. Premier d'une longue série qui fera perdurer sur les plages ces formes si particulières. De nos jours ces bateaux ne sont plus adaptés au besoin du monde moderne de la pêche.

II - LE CHANTIER DE CONSTRUCTION NAVALE TRADITIONNELLE

Dans les années 90, le Paulo, flobart à voile et Marianne Toute Seule, cordier berckois sont construits et redonnent vie à un type de bateau en bois disparu.

Conscient de la perte d'un savoir-faire séculaire, le Musée de la marine d'Étaples fait construire en 1994 par deux anciens charpentiers, LELAILLE, canote de la Baie de Canche de 3 m 60, puis en 1998 MARIE JEANNE, barque de la baie de Canche. Fin 1998, un emploi est créé dans l'ancien chantier CALOIN & LEPRÊTRE d'Étaples.

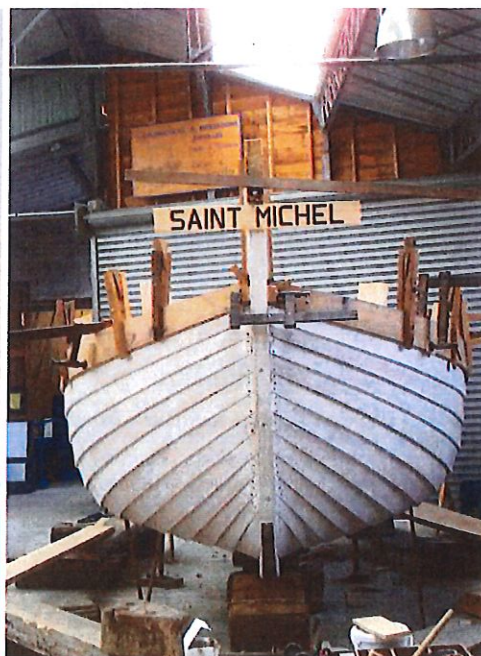
De nombreux flobarts y sont restaurés. 2007 voit la naissance d'OPALE flobart de 4 mètres puis en 2008 NOTRE DAME DE LA MER, réplique d'un flobart à voile d'Audresselles.

En 2014 le SAINT MICHEL, réplique d'un canot d'Étaples de 6 m 50 est mis à l'eau.

Le chantier, géré par la ville d'Étaples est aujourd'hui le garant de la préservation d'un savoir-faire.



NOTRE DAME DE LA MER



SAINT-MICHEL en construction

Cet atelier se visite sur rendez-vous, aussi bien pour découvrir l'activité journalière du lieu que pour aborder l'histoire des chantiers locaux, et la construction navale. La partie arrière du chantier abrite une collection de petits bateaux mais également le CHARLES DE FOUCAULD, chalutier étaplois classé monument historique, construit en 1958 par le chantier CALOIN & LEPRÊTRE. Des expositions temporaires sont créées par le chantier et à plusieurs reprises la construction à clin a été mise en avant : en 2008 «la canote à clin d'Étaples», en 2011 «Morphologie et terminologie des bateaux», en 2012 «Bateaux de pêche des 3 estuaires», en 2013 «Construction du Saint Michel» et en 2018 «Les bateaux à clins du nord de l'Europe». Le chantier est également accessible lors de plusieurs portes ouvertes organisées chaque année.



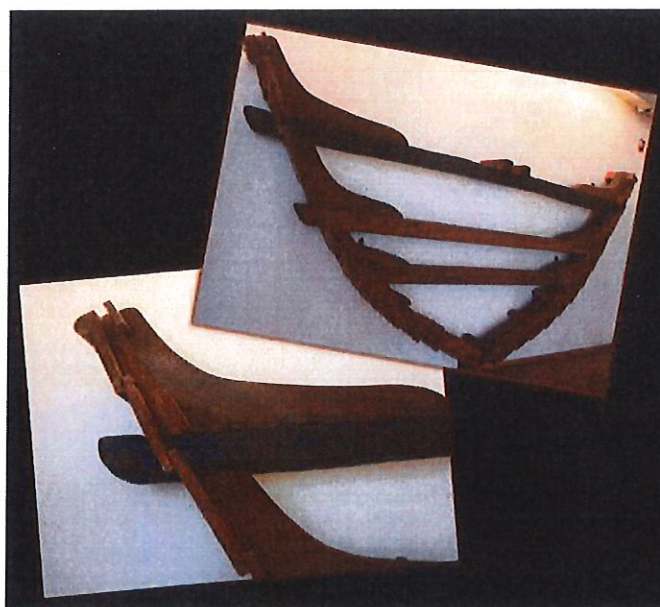
III - PRÉSENTATION DE L'ACTION

Les visites effectuées au chantier mettent en avant la particularité de la construction à clin. De nombreux bateaux à clins sont présents au chantier mais malheureusement il n'est pas courant de pouvoir montrer un bateau de ce type en construction. Ce projet a pour objectif la construction de deux éléments pédagogiques d'exposition :

- La construction d'un canot de 3,50 à 4 mètres stoppé au niveau du 4^{ème} ou 5^{ème}. clin (c'est-à-dire les fonds et le début du bouchain). Cette construction serait présentée avec les gabarits, ainsi qu'avec les canaps (serrage provisoire des clins).
- La construction d'une coupe de flobart (du Portel ou d'Équihen) à l'échelle 1 avec la terminologie des différentes pièces et chevillages.



Visites et explication autour de bateau en construction



Coupe présentée au musée maritime de Bergen (Norvège)

IV - COÛT DU PROJET

Coût de la construction (voir détail annexe 1)

• Construction du canot	6 160 € TTC	5 133,33 € HT
○ main d'œuvre	4 350 € TTC	3 625,00 € HT
○ matériaux	1 810 € TTC	1 508,33 € HT
• Construction de la coupe au maître-bau	3 500 € TTC	2 916,66 € HT
○ main d'œuvre	2 000 € TTC	1 666,66 € HT
○ matériaux	1 500 € TTC	1 250,00 € HT

soit un coût global de 9 660 € TTC 8 050 € HT

V - FINALITÉ

Pour le visiteur, le manque de construction neuve au sein du chantier est un obstacle à la bonne compréhension de la construction à clin. Aujourd'hui, il est de ce fait difficile pour le grand public de bien assimiler la complexité de cette construction dans l'espace du chantier et sans plan.

Il est important de faire découvrir cette pratique afin de créer d'éventuelle vocation indispensable à la sauvegarde de ce savoir-faire. Faire découvrir notre activité en ayant pour ambition de recréer un besoin, nécessaire pour retrouver une flottille de bateaux traditionnels sur notre littoral.

Nous possédons sur nos côtes un type de bateau très particulier, adapté à ses contraintes environnementales. Mettons tout en œuvre pour lui offrir un avenir dynamique, culturel et touristique. Souhaitons qu'à l'avenir il ne soit plus nécessaire de créer des outils pédagogiques tels que présentés, la construction navale à clin étant redevenue une pratique courante.



ANNEXE 1
DEVIS DE FABRICATION



chantier naval

ATELIER MUNICIPAL DE CONSTRUCTION NAVALE TRADITIONNELLE
Ex-Chantier LEPRETRE ~ étaples sur mer

VILLE D'ETAPLES-SUR-MER

Place du Général de Gaulle
62630 ETAPLES-SUR-MER

ETAPLES Sur Mer, le 19 août 2020

Réf. : DEVIS n° 20-10/Chantier Lepretre

Objet : Outil pédagogique « canot en construction »

DEVIS n°20-10

Devis comprenant :

- Façonnage d'un chantier de construction et de trois gabarits de construction en sapin rouge
- Fourniture d'un jeu de canaps (10 unités)
- Réalisation de la charpente axiale du bateau (avec son tableau) en chêne, cloué galva
- Mise en place de 5 clins de chaque bord, en chêne riveté cuivre et cloué galva

Travaux réalisés pour un montant de 6160 Euros

- Façonnage à l'échelle 1, d'une coupe au maître d'un bateau d'échouage à clin, type flobart d'Equihen ou du Portel des années 1900
- Utilisation des essences utilisées à l'époque (orme, chêne)
- Utilisation des chevillages d'époque
- La coupe sera fixée sur un fond en contre-plaqué peint en blanc

Travaux réalisés pour un montant de 3500 Euros

**L'ensemble des travaux est réalisé pour un montant de 9660 Euros
(Neuf mille six cent soixante euros)**

Réparti comme suit :

- | | | | |
|------------------|------------|-------|--------|
| ✓ Main d'œuvre : | 254 heures | à 25€ | 6350 € |
| ✓ Matériaux : | | | 3310 € |

Le Directeur du Pôle Tourisme,
Vincent THEETEN

CHANTIER NAVAL
ATELIER DE CONSTRUCTION TRADITIONNELLE
Boulevard Bigot Desceliers
62630 ETAPLES Sur Mer
Tél. +33 (0)3 21 94 23 27

Atelier Municipal de Construction Navale Traditionnelle
Boulevard Bigot-Desceliers
62630 ETAPLES-SUR-MER
☎ + 33 (0)3.21.94.23.27
✉ chantiernaval@etaples-tourisme.com

Pôle « La Corderie » ~ Office Municipal de Tourisme
BP 102 ~ La Corderie
Boulevard Bigot-Desceliers ~ 62630 ETAPLES-SUR-MER
☎ + 33 (0)3.21.09.56.94 - ☎ + 33 (0)3.21.09.76.96

